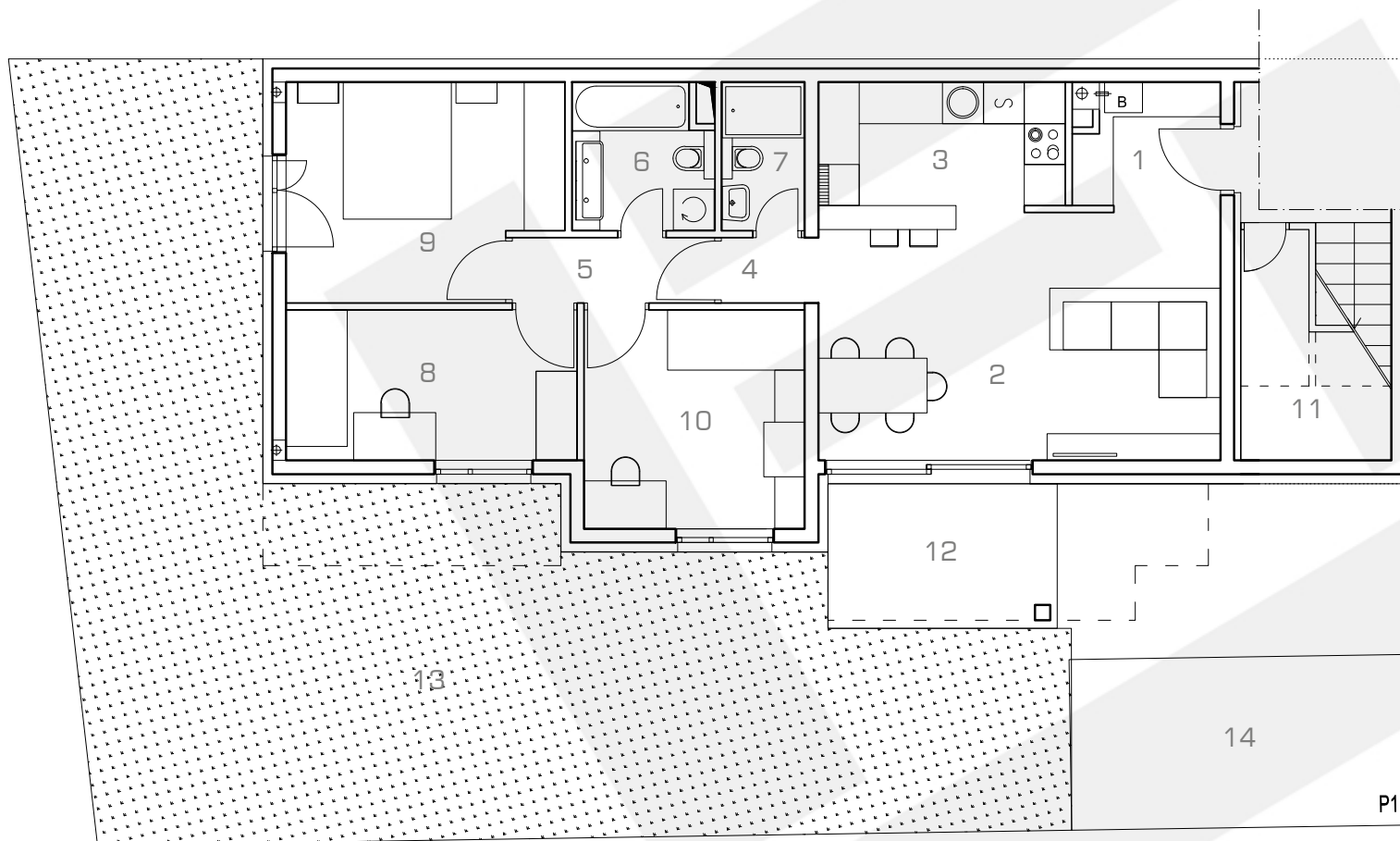




KATALOG STANOVA

Projekt Rudeš - Šimencova





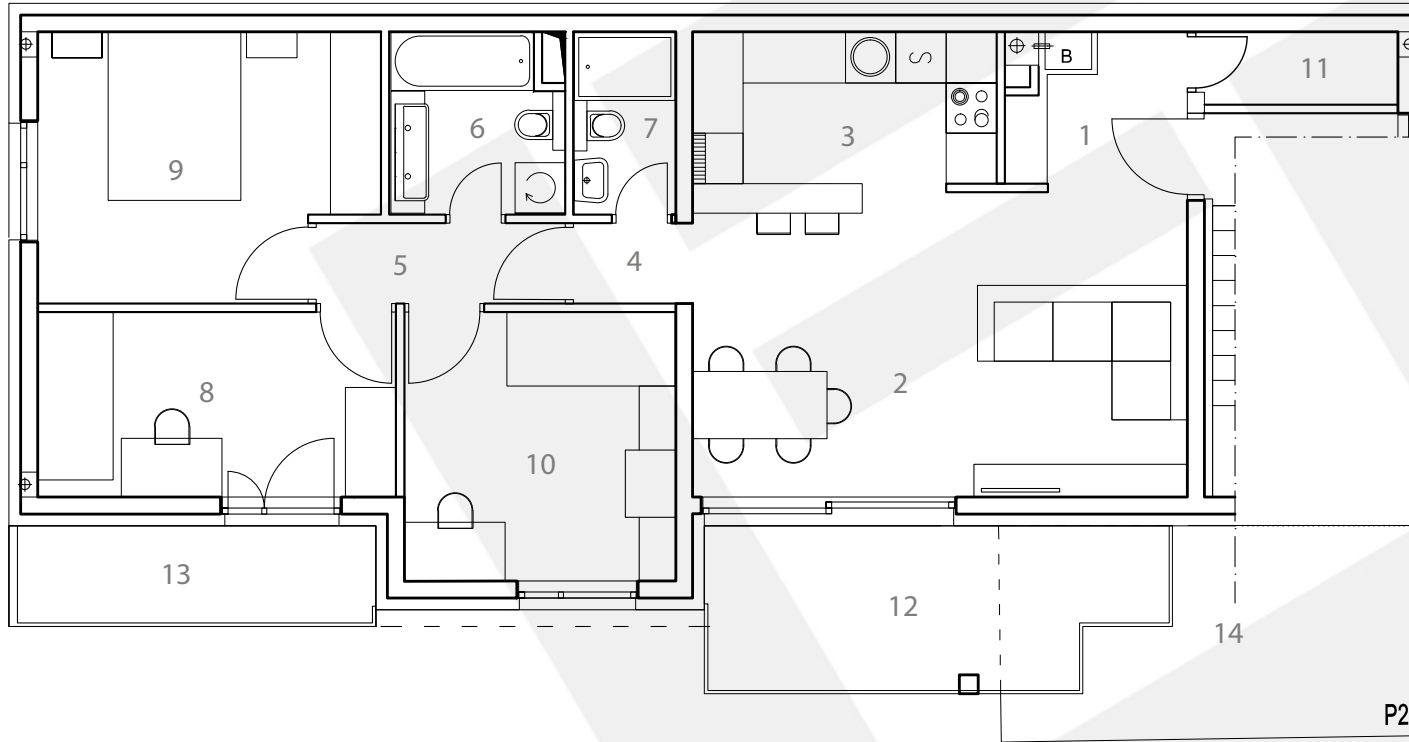
Prostorija	Neto površina (m ²)	Neto obračunata površina (m ²)
1 Ulaz	3,78	3,78
2 Dnevni boravak i blagovaonica	20,27	20,27
3 Kuhinja	7,96	7,96
4 Hodnik	1,36	1,36
5 Predsoblje	2,84	2,84
6 Kupaonica 1	4,30	4,30
7 Kupaonica 2	2,65	2,65
8 Soba 1	9,40	9,40
9 Soba 2	12,30	12,30
10 Soba 3	10,35	10,35
11 Spremište	5,64	2,82
Ukupno ZATVORENO	80,85	78,03
12 Terasa	7,12	3,56
13 Vrt	80,85	8,09
14 Parkirno mjesto	12,50	3,13
Ukupno stan S1	181,32	92,81



GRADZILLA
URBAN DEVELOPMENT

Četverosobni stan S1 prizemlje



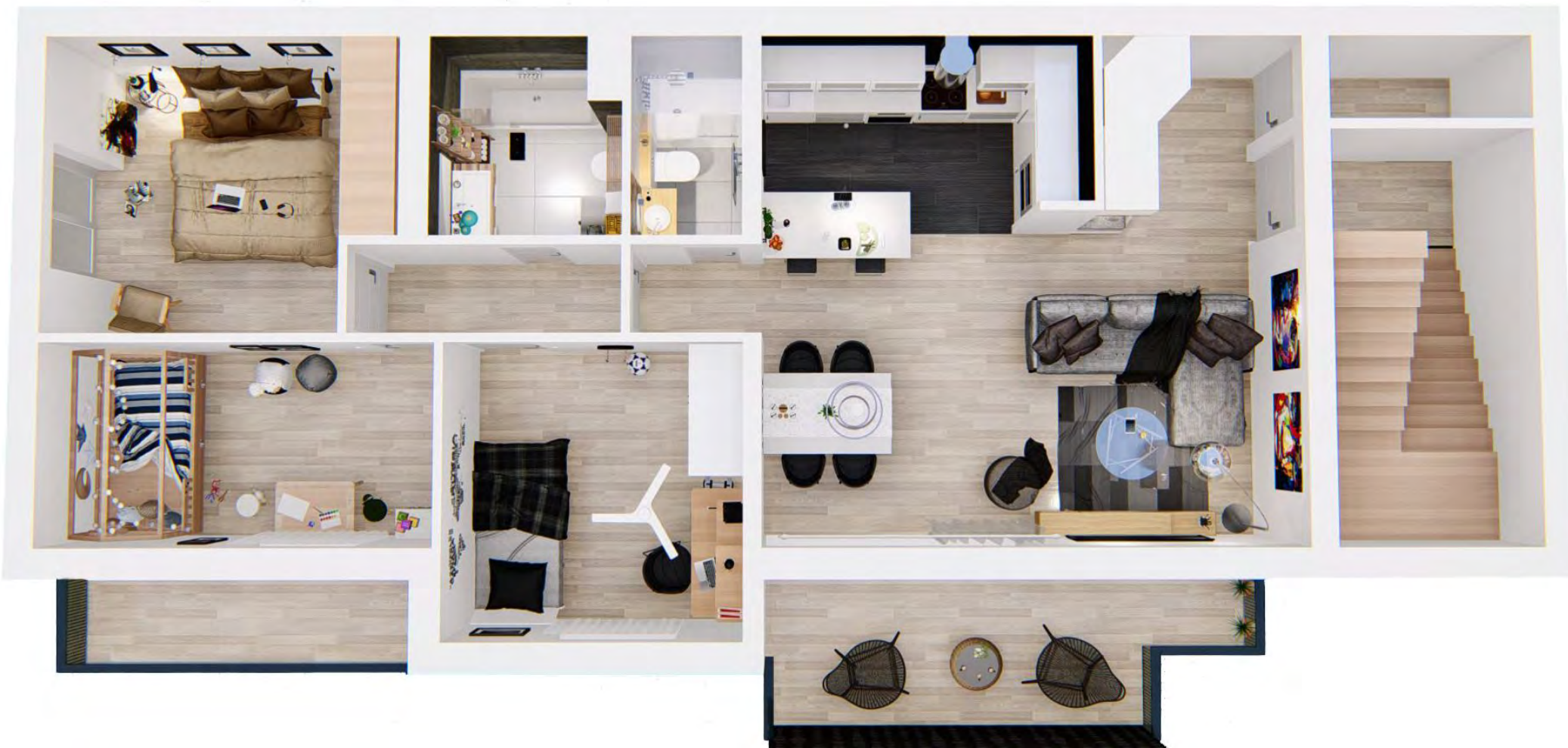


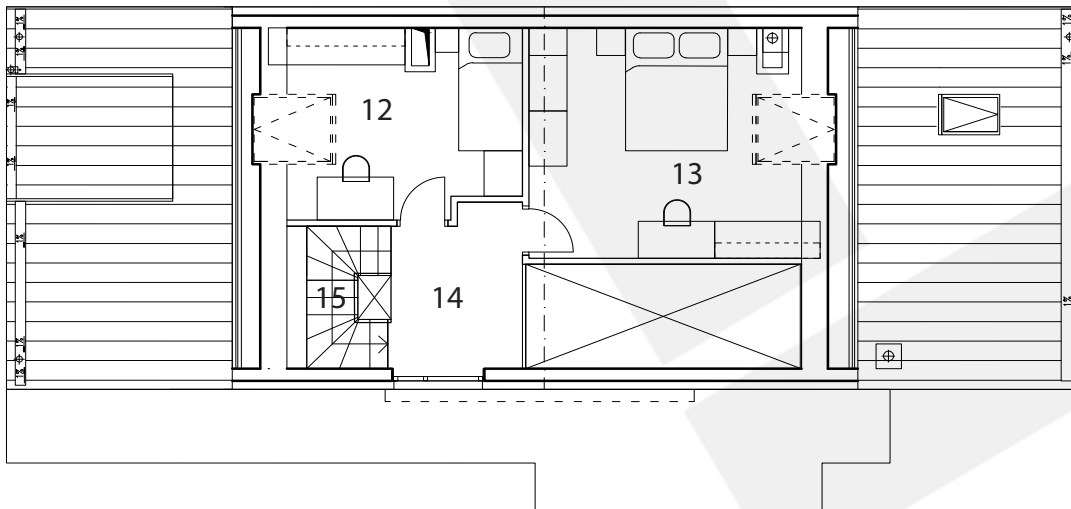
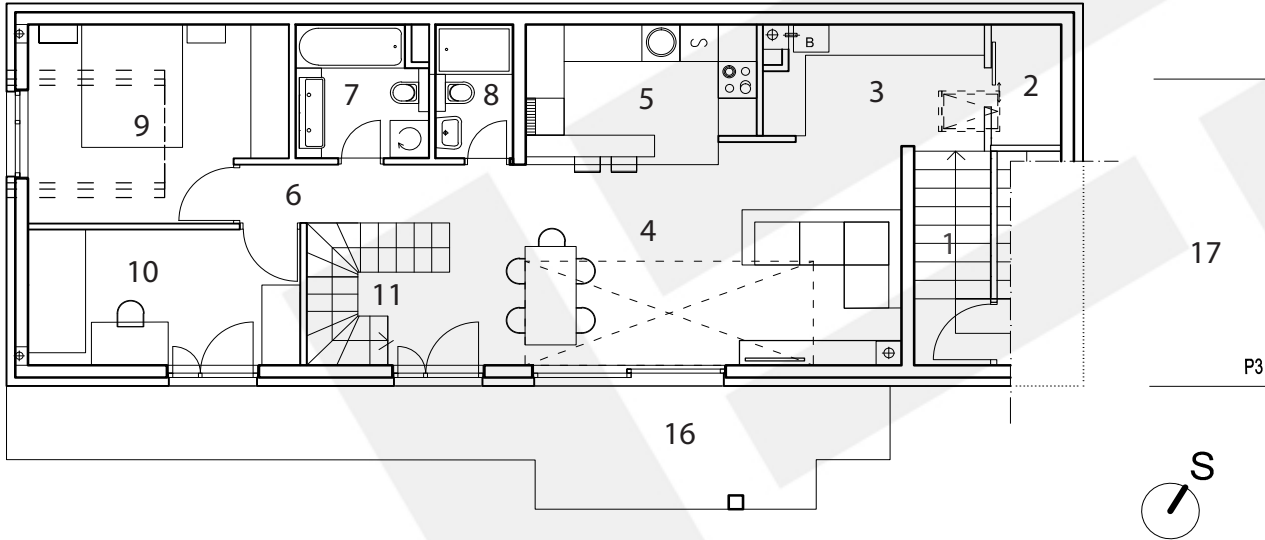
Prostorija	Neto površina (m ²)	Neto obračunata površina (m ²)
1 Ulaz	3,78	3,78
2 Dnevni boravak i blagovaonica	20,27	20,27
3 Kuhinja	7,96	7,96
4 Hodnik	1,36	1,36
5 Predsoblje	2,84	2,84
6 Kupaonica 1	4,30	4,30
7 Kupaonica 2	2,65	2,65
8 Soba 1	9,40	9,40
9 Soba 2	12,30	12,30
10 Soba 3	10,35	10,35
11 Ostava	2,07	2,07
Ukupno ZATVORENO	77,28	77,28
12 Balkon 1	10,22	2,56
13 Balkon 2	5,23	1,31
14 Parkirno mjesto	12,50	3,13
Ukupno stan S2	105,23	84,28



GRADZILLA
URBAN DEVELOPMENT

Četverosobni stan S2
prvi kat





Prostorija	Svjetla visina (m)	Neto površina (m.)		Neto obračunata površina (m ²)	
1 Stubište		4,17		4,17	
2 Ostava	h>0,3<1,5	1,16	2,15	0,35	1,09
	h>1,5<2,2	0,99		0,74	
3 Ulaz		6,45		6,45	
4 Dnevni boravak i blagovaonica		25,80		25,80	
5 Kuhinja		7,96		7,96	
6 Hodnik		3,12		3,12	
7 Kupaonica 1		4,30		4,30	
8 Kupaonica 2		2,65		2,65	
9 Soba 1	h>0,3<1,5	0,95	12,30	0,29	11,14
	h>1,5<2,2	1,64		1,23	
	h>2,2<2,6	0,93		0,84	
	h>2,6	8,78		8,78	
10 Soba 2	h>0,3<1,5	1,27	9,40	0,38	7,84
	h>1,5<2,2	2,20		1,65	
	h>2,2<2,6	1,25		1,13	
	h>2,6	4,68		4,68	
11 Stubište		3,38		3,38	
Galerija					
12 Soba 1	h>0,3<1,0	3,69	14,48	1,11	10,62
	h>1,0<2,0	4,45		3,34	
	h>2,0<2,4	1,71		1,54	
	h>2,4	4,63		4,63	
13 Soba 2	h>0,3<1,0	4,42	20,09	1,33	15,54
	h>1,0<2,0	4,96		3,72	
	h>2,0<2,4	2,17		1,95	
	h>2,4	8,54		8,54	
14 Hodnik	h>2,0<2,4	0,88	5,21	0,80	5,13
	h>2,4	4,33		4,33	
15 Stubište		2,64		2,64	
16 Balkon		20,13		5,03	
17 Parkirno mjesto		10,00		2,50	
Ukupno stan S3		154,23		119,36	



GRADZILLA
URBAN DEVELOPMENT

Peterosobni stan S3
potkrovlje





GRADZILLA
URBAN DEVELOPMENT

Peterosobni stan S3
galerija





GRADZILLA
URBAN DEVELOPMENT

Peterosobni stan S3
potkrovlje s galerijom

