



living in motion

adria home

Sezona 2014 | *Stagione 2014* | Holiday Line ▪ Premium Line ▪ xLine

2014



Holiday Line

strana | pagina **10-15**



Premium Line

strana | pagina **16-21**



xLine

strana | pagina **22-25**



13 standardna rješenja tlocrta
13 soluzioni su pianta standard

Do 6 (+2) osobe
Fino a 6 (+2) persone



4 standardna rješenja tlocrta
4 soluzioni su pianta standard

Do 6 (+2) osobe
Fino a 6 (+2) persone



4 standardna rješenja tlocrta
4 soluzioni su pianta standard

Do 4 (+2) osobe
Fino a 4 (+2) persone





Adria Home



Adria Home

Bez obzira gdje planirate putovati, postoji savršena Adria mobilna kuća za vaš životni stil.

Već 46 godina kvalitete izrade, posvećenosti i znanja jamče da u svakoj fazi planiranja, od početnih dizajnerskih koncepata, istraživanja tržišta, do konačne konstrukcije i završnih radova, Adria svojim strankama pruža samo najbolje.

Adria mobilna kuća - Vaš izbor broj 1. Adria je uvijek bila prva u uvođenju novih i inovativnih pristupa na tržištu mobilnih kuća. Danas vam s ponosom možemo ponuditi punu lepezu udobnih i prostranih luksuznih mobilnih kuća koje potiču naše stranke da se opuste i uživaju u svojoj slobodi u prirodi. Adria investira u domaće ljude i u budućnost te ima veliku i tehnološki naprednu tvornicu za proizvodnju vozila za odmor i mobilnih kuća u Europi; ta joj infrastruktura omogućuje proizvodnju proizvoda visoke kvalitete.

Più di 46 di esperienza, know-how e dedizione artigiana garantiscono ai clienti Adria il massimo in tutte le fasi di progettazione, dai primi concetti di design, alle ricerche e analisi di mercato, fino alla realizzazione finale e ai dettagli di finitura.

Case mobili Adria – la vostra scelta numero 1.

Adria è all'avanguardia nel mercato delle case mobili, adottando da sempre approcci nuovi ed innovativi. Oggi siamo fieri di poter offrire una vasta scelta di case mobili comode e spaziose che permettono ai nostri clienti di rilassarsi e di godere piena libertà nella natura. Adria investe nelle maestranze locali e nel futuro e dispone di un sito produttivo tecnologicamente avanzato specializzato nella produzione di veicoli per il tempo libero e di case mobili in Europa; un'infrastruttura che permette di produrre prodotti di alta qualità.



Vaše želje...
naši snovi...
vaša htijenja...
naša predanost...
vaše potrebe...
naš ponos...
Vaša Adria
mobilna kuća



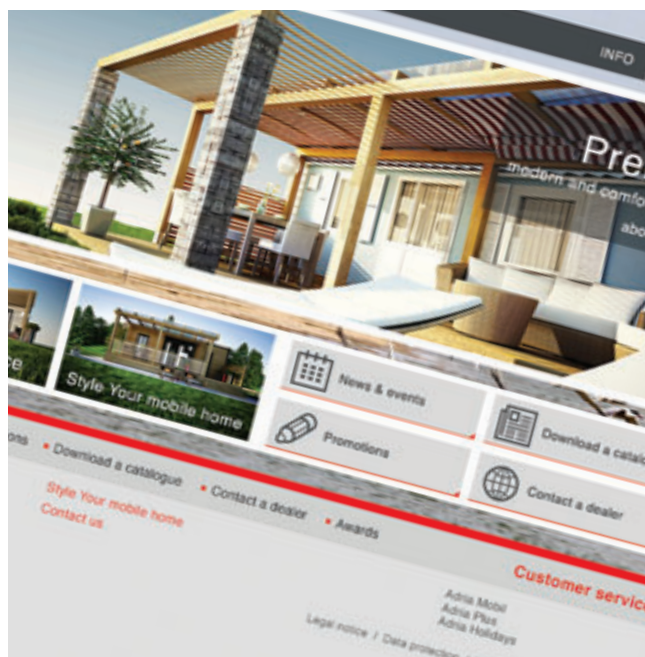
*I vostri desideri ... i nostri sogni ...
i vostri traguardi ... il nostro impegno ...
i vostri bisogni ... il nostro orgoglio ...
la vostra casa mobile Adria*

Preko 46 godina znanja na području dizajna moderne tehnologije vozila savršeno su usklađene sa izvanrednom kvalitetom i izradom. Adria Mobil ponosno investira u svoje ljude, svoje proizvode i proizvodne procese te tako postavlja standarde kojima teže svi ostali proizvođači vozila za odmor i slobodno vrijeme u Europi i na svijetu.

Oltre 46 anni di esperienza nella progettazione e nel design di veicoli moderni, armoniosamente coordinati tra eccellente qualità e artigianalità. Adria Mobil è fiera di aver investito nelle persone, nei propri prodotti e nel processo produttivo, definendo lo standard a cui si orientano tutti gli altri costruttori di veicoli per il tempo libero, sia in Europa che nel mondo.



Per ogni vostra meta abbiamo a disposizione una Casa mobile Adria che soddisferà il vostro stile di vita.

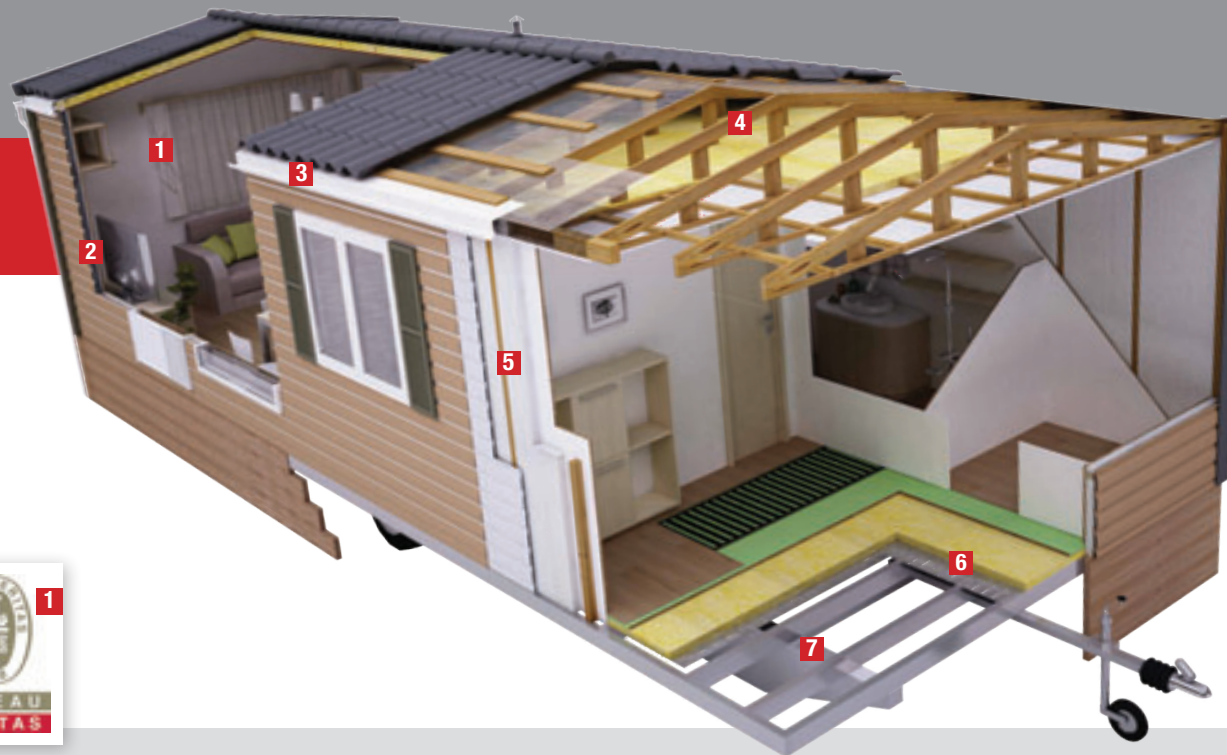


Proizvedeci obje robne marke pokrenuli smo projekt Adria Living i povezali obje marke krilaticom Život u prirodi. Stoga smo izradili novu internet stranicu www.adria-mobilehome.com, gdje možete pronaći sve potrebne informacije i detalje o našim vrhunskim mobilnim domovima.

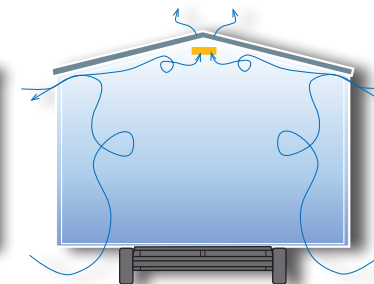
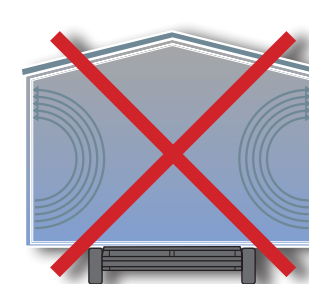
Oltre a produrre i due marchi Sun Roller e Adria, abbiamo lanciato il progetto Adria Living, che unirà i due marchi sotto lo slogan "Vivere la natura". A questo scopo abbiamo creato il sito www.adria-mobilehome.com, dove è possibile trovare tutte le informazioni ed i dettagli relativi alle nostre case mobili di alta classe.

www.adria-mobilehome.com





3



1 Maksimalna EN sigurnost

Uspješno definiramo ključne procese i njihove međusobne veze. U skladu s tim uzeli smo u obzir i zahtjeve standarda kvalitete EN1647, EN1649 i EN721. Prema gore opisanim kriterijima, poduzeće za certifikaciju BV godišnje provjerava održivost naših proizvoda. BV je obavio procjenu pojedinačnih točki standarda ISO 9001:2008 i potvrdio važnost procesa upravljanja proizvodnjom i kontroliranja dokumentacije.

Massima sicurezza certificata EN

Nel definire i processi chiave ed i loro collegamenti abbiamo tenuto conto delle richieste degli standard di qualità dettati dalle norme europee EN1647, EN721 e EN1649. Seguendo questi criteri la società di certificazione BV effettua controlli annuali della sostenibilità dei nostri prodotti.

BV ha inoltre effettuato la valutazione dei singoli punti della norma ISO 9001:2008, confermando l'idoneità dei nostri processi di gestione della produzione e della documentazione di controllo.

2 Zajamčena rentabilnost

Čvrstoća konstrukcije mobilne kućice jamči joj dug životni vijek. Tržišne cijene su povoljne i u slučaju prodaje korištene mobilne kuće.

Redditività assicurata

La solidità della struttura assicura alle case mobili Adria una vita molto lunga. Anche per le case mobili usate, il prezzo di rivendita sul mercato manterrà il suo valore iniziale.

3 Ekstremna ventilacija

Konvencionalna ventilacija:

Konvencionalni sustavi prozračivanja djeluju

tako da prilikom kruženja stvaraju razrijeđeni sloj zraka koji se skuplja pod stropom.

Ventilacija Adria:

Sustav maksimalne prozračnosti u našim mobilnim kućicama je u rasponu od najniže do najviše razine.

Ventilazione eccezionale

Ventilazione convenzionale:

I sistemi convenzionali creano uno strato d'aria rarefatta nell'area del soffitto nel tetto a due falde.

Ventilazione Adria:

Il sistema di massima ventilazione delle case mobili Adria copre l'intero volume della casa, dal punto più basso fino al punto più alto.

4 Izolacija i otpornost krova

Svi sastavni dijelovi prethodno su obrađeni prije montaže. Strukturna konstrukcija kuće

pripremljena je da izdrži težinu snijega (razred B: 150kg/m² zajamčeno kao standard za sve modele; razred D: 250kg/m² kao opcija)

- Struktura po uzoru na gradnju kuća.
- 10 mm melaminizirani iveral.
- Vodootporni plastični sloj.
- Antikorozivni galvanizirani čelični krovni materijal.

Strop: 50 mm staklena vlakna i vodootporni plastični sloj.

Pod: 50 mm staklena vlakna (Premium Line i xLine) i aluminijski sloj.

Isolamento e resistenza del tetto

La struttura viene trattata prima di essere assemblata. La struttura è progettata per resistere al peso della neve (classe B: 150 kg/m² garantita come standard per tutti i modelli, classe D: 250 kg/m² come opzione).

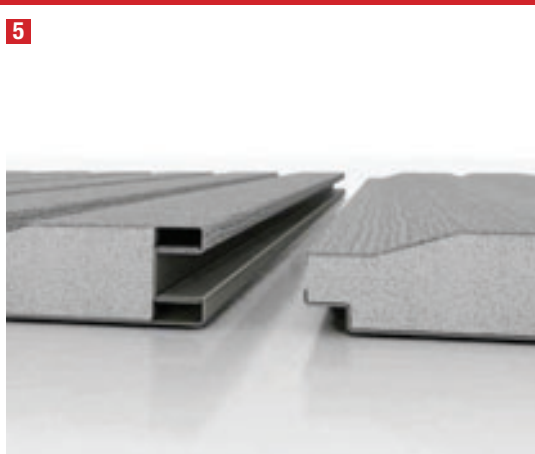
Naša konstrukcija, naša prednost | *Il nostro obiettivo è la qualità*



- *Struttura simile alle case tradizionali.*
 - *10 mm truciolato melaminato.*
 - *Film di plastica idrorepellente.*
 - *Coperture in acciaio zincato anticorrosione.*
- Soffitto: 50 mm di fibra di vetro e film di plastica idrorepellente.*
Pavimento: 50 mm di fibra di vetro (Premium Line e xLine) e il film in alluminio.

5 Visok stupanj izolacije zidova i otpornost

Sve Sun Roller mobilne kuće izrađene su sa 45 mm vanjskim panelima od polistirena koji nudi visok stupanj zidne izolacije kao i dugotrajnu stabilnost te otpornost. Pored toga, svi su modeli izrađeni sa dvostruko ostakljenim PVC prozorima i vanjskim vratima, što potvrđuje činjenicu da su Sun Roller mobilne kuće izrađene prema standardima ekonomičnosti.

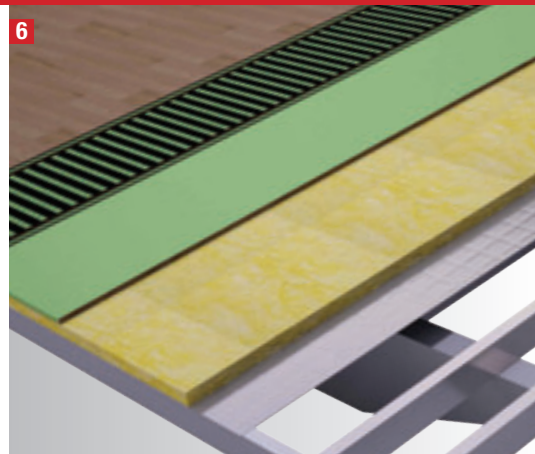


5 *Alto livello di isolamento delle pareti e durabilità*

Il rivestimento esterno di tutte le case mobili Adria é costituito da pannelli isolanti in lamiera e polistirolo dello spessore di 45 mm, che offrono un alto livello di isolamento termico delle pareti esterne e rendono le case mobili stabili e di lunga durata. Inoltre, tutti i modelli sono costruiti con finestre a doppi vetri e porte esterne in PVC, garantendo alti standard di economicità.

6 Optimalna podna izolacija

- 2mm pluteni linoleum iz jednog djela sa pojačanom zaštitom od habanja
- 19 mm CTB-H hidrofobni sloj (vodootporan)
- 50 mm staklena vlakna s aluminijskim slojem
- Električno podno grijanje (opcijsko)

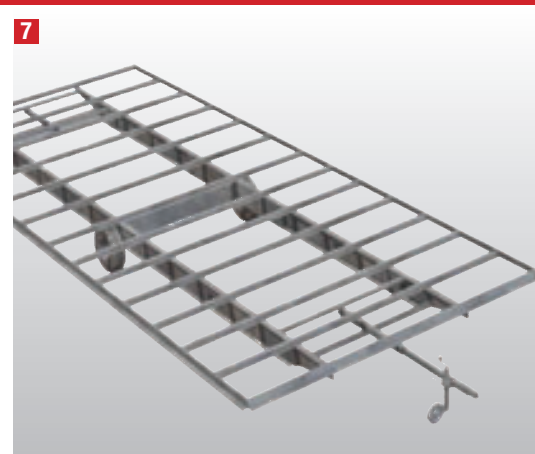


Isolamento ottimale del pavimento

- *Linoleum-sughero monopezzo da 2 mm con strato di rinforzo antiusura;*
- *Strato di 19 mm di CTB-H hydrofuge (resistente all'acqua)*
- *50 mm di fibra di vetro con film in alluminio*
- *Riscaldamento elettrico a pavimento (opzionale)*

2 100% galvanizirana čelična šasija: otpornost zajamčena

100% metalno podvozje od galvaniziranog čelika (bez poprečnih drvenih greda), osobito čvrsto, s antikorozivnom zaštitom električnih krugova. Zahvaljujući 100% metalnoj konstrukciji, podvozja Sun Roller nisu osjetljiva na napade insekata kao što su termiti. Pored toga nema ni opasnosti od truleži ili od propadanja materijala, jer



konstrukcija nema poprečnih drvenih greda. Potporne točke i pojačane temeljne točke. Nogice za niveliranje uključene su kao standard: 6 do 12 jedinica, ovisno o modelu.

Telaio 100% in acciaio zincato: resistenza garantita

Telaio metallico 100% in acciaio zincato (senza traverse in legno), particolarmente resistente, con saldature anticorrosive nell'impianto elettrico. Grazie alla costruzione 100% in metallo, il telaio Adria è resistente agli insetti, ad es. alle termiti. Inoltre, non c'è pericolo di marciume o deterioramento dei materiali, perché la costruzione del telaio non contiene legno. Punti di appoggio e punti di giuntura rinforzati. Supporti di livellamento presenti negli allestimenti standard: da 6 a 12 unità a seconda del modello.

Naš okoliš, naše poštovanje | *Il nostro ambiente, il nostro rispetto*



Poštovanje okoliša

Sun Roller je uvijek bio sinonim za ekološki prihvatljive mobilne kuće. Ne samo proizvodi nego i naša cjelokupna proizvodnja osmišljeni su tako da poštuju okoliš. Na taj način nudimo mobilne kuće napravljene od ekološki prihvatljivih materijala (građevinski materijali, uređaji), koje štede novac korisnika (štednja energije, vode, optimalna izolacija) i koriste ekološke proizvodne sustave.

Nel rispetto dell'ambiente

Da sempre Adria è sinonimo di case mobili ecologiche. Sia i nostri prodotti che tutto il nostro processo produttivo si basano sul rispetto dell'ambiente. Di conseguenza offriamo case mobili costruite con materiali ecologici (materiali da costruzione, elettrodomestici) che permettono agli utilizzatori notevoli risparmi (risparmio di energia e acqua, isolamento ottimale) e che vengono prodotte nel massimo rispetto dell'ambiente.



Optimalna izolacija
Isolamento ottimale



Materijali za recikliranje
Materiali riciclabili



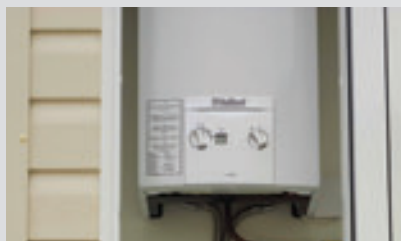
Dvostruko ostakljeni PVC prozori i vrata
Finestre e porte in PVC con doppio vetro



Drvo obrađeno kromom
Legno cromato



Hladilnik A razreda
Frigorifero di classe A



Plinski grijač za vodu
Scaldabagno a gas



Štedljiva rasvjeta
Lampadine a risparmio energetico



Uštede vode
Risparmio nell'uso dell'acqua



Električna energija na ključ (opcijsko)
Blocco a chiave per l'energia elettrica (optional)



Senzor za klimu (opcijsko)
Sensore per l'aria condizionata (optional)

Zahvaljujući vašim povratnim informacijama svaki dan napredujemo pri razvoju i definiranju naših mobilnih kuća koje su vjerojatno najbolje na tržištu. Ekipe Adria Home uvijek pažljivo saslušaju vaše želje kako bi vam savetovala prilikom kupnje. I profesionalci na terenu i naše osoblje u sjedištu tvrtke sudjeluju kako bi vam pružili najbolju uslugu.

Grazie al vostro feedback e ai vostri commenti, ogni giorno progrediamo nello sviluppo e nella nuova definizione delle nostre case mobili, che probabilmente sul mercato rappresentano il top qualitativo. Tutto il team Adria è sempre attento ai vostri desideri per potervi consigliare al meglio in fase di acquisto. I nostri professionisti sul terreno e lo staff della sede centrale collaborano costantemente per offrirvi il servizio migliore.

Naš servis, naš prioritet | *Il nostro servizio, la nostra priorità*



1 Prilagođeno financiranje

Briga za stranke naš je najveći prioritet, zato nudimo brzo i učinkovito uređivanje kupnje i financiranja mobilnih kuća, na jednom mjestu. Izbor različitih financijskih proizvoda i uvjeta prilagođenih vašim potrebama i željama. U suradnji s bankama i leasing kućama nudimo veliki izbor financijskih usluga za kupnju novih mobilnih kuća. Savjetujemo naše stranke i pomažemo im u pronalaženju najprimjernijih oblika financiranja, prilagođenih potrebama i željama stranke.

Finanziamento personalizzato

La cura per il cliente è la nostra massima preoccupazione, perciò vi offriamo un servizio di consulenza congiunto per una rapida definizione dell'acquisto e del finanziamento delle case mobili. La scelta dei prodotti finanziari e delle condizioni di finanziamento vengono sempre adattate ai vostri desideri e necessità. In collaborazione con istituti

bancari e società di leasing vi offriamo una vasta gamma di servizi di finanziamento per l'acquisto di nuove case mobili. Forniamo consigli ed assistenza ai nostri clienti e li aiutiamo a trovare una forma di finanziamento adeguata ai loro desideri ed esigenze.

2 Kvaliteta prijevoza

Na vaš zahtjev organiziramo dostavu mobilnih kuća na željenu lokaciju širom Europe sa iskusnim partnerima s kojima blisko surađujemo već niz godina.

Trasporto di qualità

Su richiesta e con partner esperti, con i quali collaboriamo da molti anni, organizziamo la consegna delle case mobili su tutto il territorio europeo, fino alla località desiderata.

3 Kompletna instalacija i montaža

Na vašu želju, naša servisna ekipa pobrinit

će se za kompletnu uslugu koja uključuje pravilno sastavljanje i priključivanje vaše mobilne kuće na električnu energiju, kanalizaciju i vodu.

Installazione e montaggio completi

Il nostro servizio di assistenza clienti vi offre su richiesta un servizio completo che comprende il corretto posizionamento della casa mobile e la connessione degli impianti alla rete elettrica, fognaria e idrica.

4 Polovne mobilne kuće

Našim strankama nudimo pomoć prilikom prodaje polovnih kuća ili uređujemo zamjenu starih mobilnih kuća kroz našu prodajnu mrežu.

Case mobili usate

Vi offriamo la nostra assistenza per la vendita di case mobili usate o per la permuta del vostro usato con una nuova casa mobile tramite la nostra rete vendita.

5 Postprodajni servis i rezervni dijelovi

Adria Home organizirao je novu ekipu za postprodajne usluge koja može zadovoljiti zahtjeve svojih stranki. Opća garancija važi 2 godine, a uz nju nudimo još i dodatne usluge za proširivanje garancije, kao što su redoviti servisni pregledi, priprema mobilnih kuća za zimu i za ljeto.

Servizio post-vendita e ricambi

Adria Home ha creato un team di servizio post-vendita al fine di soddisfare le esigenze della clientela. La garanzia generale è valida 2 anni, ma questo termine può venir prolungato usufruendo di servizi aggiuntivi di manutenzione periodica e di preparazione della casa mobile per il periodo invernale e per la stagione estiva.



Holiday Line

Harmonija stila i bezbrižnog boravka u prirodi

Mobilne kuće Holiday Line spajaju ekonomičnost i elegantan stil. Originalnim dizajnom zadovolje vaš osjećaj za individualnost, a ujedno nude funkcionalnost i svu udobnost za bezbrižan boravak u prirodi. Odabrana paleta boja unutrašnje opreme daje kućama toplinu, a privlačnost izuzetno svijetli i maštovito raspoređeni prostori. Parovi i obitelji (također i višečlane) koji želite provesti odmor u funkcionalnoj, prostranoj kućici možete izabirati među 13 tlorisnih rješenja u tri različita trendovska dekora.



Dužina: 5,5 Do 8,5 m
Lunghezza: 5,5 Fino a 8,5 m



Širina: 3 Do 5 m
Larghezza: 4 Fino a 5 m



Visina: 3,1 m
Altezza: 3,1 m



13 modela
13 Modelli

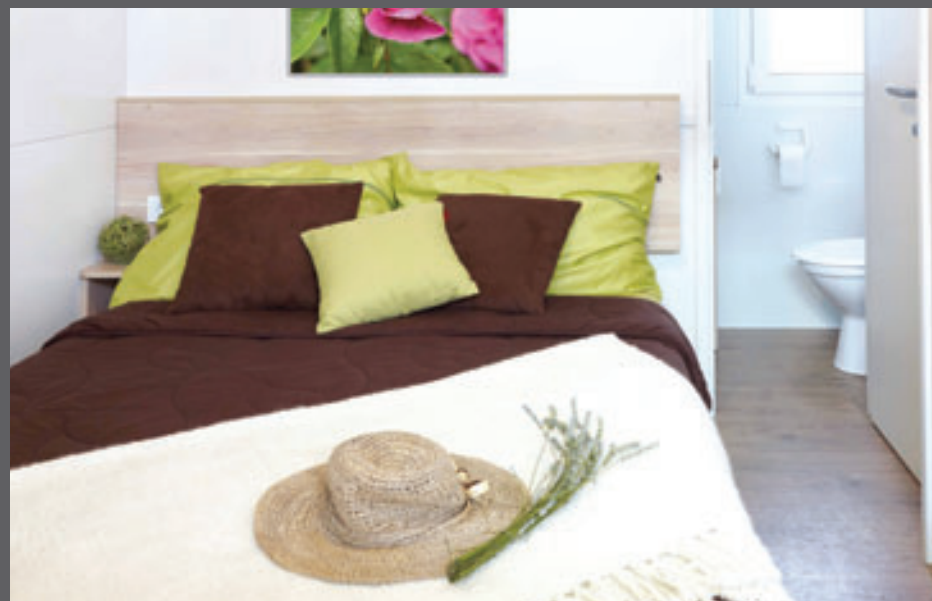


Do 6 (+2) osobe
Fino a 6 (+2) Persone

Vivere in armonia tra stile e natura

Le case mobili Holiday Line combinano economicità ed uno stile raffinato, sono funzionali e vi offrono ogni comfort per un soggiorno sereno nella natura. Il loro design originale soddisferà il vostro bisogno di individualità. Le tonalità delicate dei vani ben disposti e pieni di luce danno all'interno un'atmosfera accogliente. Le coppie e le famiglie, anche numerose, che decideranno trascorrere le loro vacanze in una spaziosa casa mobile, possono scegliere tra 13 diverse planimetrie e 3 diversi stili di decorazioni di tendenza.

Holiday Line



Unutrašnjost mobilnih kuća Holiday Line odlikuju prostranost i maštovito iskorištenje prostora koji osigurava ugodan boravak u svako doba dana, a uvjerljivost udobnosti naglašavaju i odabrane boje te moderan dizajn.



Holiday Line

Le case mobili Holiday Line si distinguono per la spaziosità e per l'uso originale dello spazio e garantiscono un soggiorno piacevole in tutti i momenti della giornata mentre il comfort abitativo viene sostenuto dai colori scelti e dallo stile moderno.



Holiday Line

► DEKOR | *DECORAZIONE*

► TLOCRTI | *PIANTE*

▼ 3M

Natur life



Trend life



Mediterranean life



Olib 5,5 x 3,0 m

2⁺
1
1



Maun 7,3 x 3,0 m

4⁺
2
1



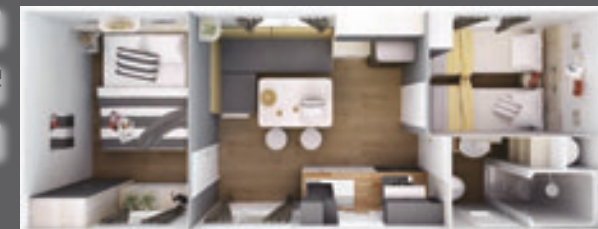
Molat 7,5 x 3,0 m

2⁺
1
1



Krk 7,8 x 3,0 m

4⁺
2
1



Silba 7,8 x 3,0 m

4⁺
2
1



Kaprije 8,0 x 3,0 m

4⁺
2
1



▼ 4M

▼ 5M

Dalmacija

7,5 x 4,0 m

4⁺₂
2⁺
2⁺



Hvar

8,0 x 4,0 m

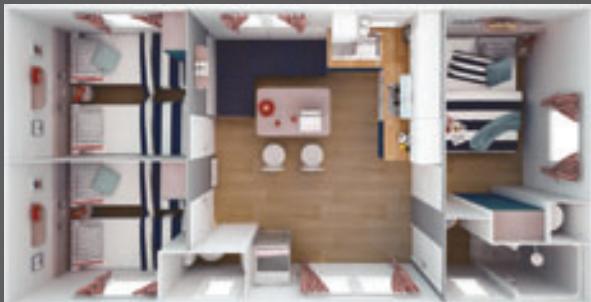
4⁺₂
2⁺
2⁺



Malta

7,8 x 4,0 m

6⁺₂
3⁺
1⁺



Unije

8,0 x 4,0 m

4⁺₁
2⁺
1⁺



Brioni

8,5 x 4,0 m

6⁺₁
3⁺
1⁺



Cres

7,0 x 5,0 m

4⁺₁
2⁺
1⁺



Kornati

7,0 x 5,0 m

4⁺₁
2⁺
1⁺







Premium Line

Moderan i udoban dom

Adria Premium nudi trendovski stil, kvalitet, vrijednost i visoku razinu specifikacija, pružajući vam eleganciju i udobnost u jednom. Kvalitetna konstrukcija uključuje 45mm debele bijele polistirenske panele, 100% galvaniziranu karoseriju i nagnuti krov prekriven antracitnim antikorozivnim pocinčanim čeličnim krovnim materijalom, što vam jamči godine uživanja. Možete birati između 4 različita funkcionalna tlocrtna rješenja, dimenzije i karakteristike.



Dužina: 8 Do 9 m
Lunghezza: 8 Fino a 9 m



Širina: 4 m
Larghezza: 4 m



Visina: 3,1 m
Altezza: 3,1 m



4 modela
4 Modelli



Do 6 (+2) osobe
Fino a 6 (+2) Persone

Una casa moderna e confortevole

La serie Adria Premium offre un insieme di stile, qualità, valore ed un alto livello di specifiche che vi garantiscono comfort ed eleganza. La costruzione di qualità, con pannelli bianchi di 45mm di spessore con polistirolo sulle pareti esterne, telaio 100% in metallo galvanizzato e tetto a falde con copertura in acciaio zincato color antracite, vi garantirà anni di servizio. A voi la scelta tra quattro diversi design funzionali, dimensioni e caratteristiche.

Premium Line



Adria Premium mobilni domovi povezani su svojim pouzdanim dizajnom. Posebno odabran namještaj i dekoracije jamče ugodan glamur ili elegantan izgled unutrašnjosti.



Premium Line

Le case mobili Adria Premium si distinguono per il loro design che si riflette in ogni dettaglio. L'arredamento e le decorazioni, scelte con la massima cura, vi offrono degli interni dall'aspetto piacevolmente glamour o elegante.

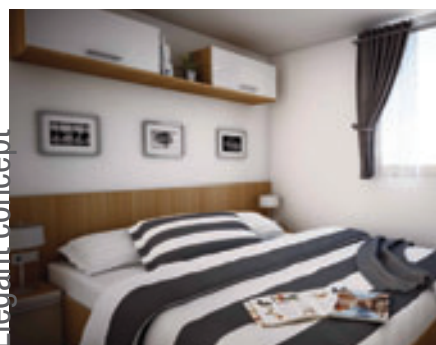
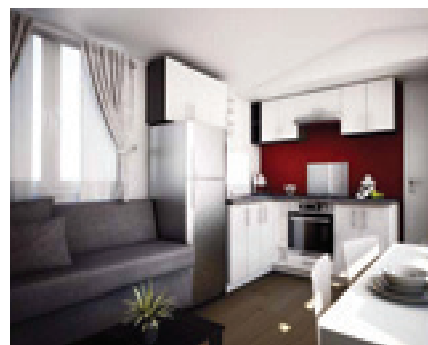
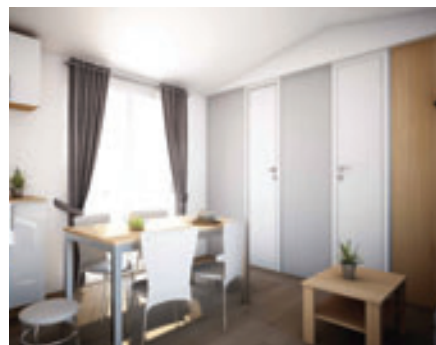


Premium Line

▶ GLAVNE ZNAČAJKE, OPREMA I MODELI | CARATTERISTICHE PRINCIPALI, ATTREZZATURE E MODELLI

- ☛ Prostran dnevni boravak s panoramskim vratima koja vode do terase.
- ☛ Živahni dnevni boravci sa skladnim namještajem.
- ☛ Sofa koja se može raširiti u ležaj i klupski stol.
- ☛ Veliki panoramski prozori i vrata za dnevnu svjetlost.
- ☛ Glamurozna ili elegantna unutrašnjost sa četiri funkcionalna tlocrtna rješenja.
- ☛ Kreveti standardnih veličina.
- ☛ 6 modela spavaonica (Verona, Firenze).
- ☛ 2 modela kupaonica (Rimini).

- ☛ Zone giorno spaziose con porte panoramiche che danno sul terrazzo.
- ☛ Soggiorni vivaci con arredamento armonioso.
- ☛ Sofa, con possibilità di trasformazione in letto, e tavolino.
- ☛ Grandi finestre panoramiche e porte per una grande illuminazione a giorno.
- ☛ Interni glamour o eleganti disponibili in quattro soluzioni di design funzionale.
- ☛ Posti letto di dimensioni standard.
- ☛ Modelli disponibili con 6 posti letto (Verona, Firenze).
- ☛ Modello disponibile con 2 bagni (Rimini).



Elegant concept

Glamorous concept

Elegant concept

Vječita bijela s daškom drveta jabuke. Vitke konture stola i stolica otvaraju prostor i dopuštaju ulazak svjetlosti. Elegantno. Obavezni zastori i sofa tamne boje odmaraju oči. Prostor djeluje usklađeno, jedinstveno, lijepo.

Un bianco eterno con un tocco di legno di mela. Le silhouette del tavolo e delle sedie con le linee snelle danno spaziosità agli interni traspirandone la luce. Pura eleganza. Le indispensabili sedie e tende di colore scuro creano un tono rilassante e piacevole alla vista. Uno spazio armonioso, uniforme, bello.

Glamorous concept

Preplitanje svjetlosti, otvorenosti i strasti za one koji vole kontraste i vatru crvene boje. Nju smo dodali u manjim količinama kao balans bijelo sivim nijansama. Malo, ali dovoljno. Kombinacija koja privlači pogled i ubrza srce. Namijenjena je odvažnima.

L'intreccio della luce, della spaziosità e la passione per coloro che amano i contrasti e il fuoco del colore rosso. Questo colore viene aggiunto in piccole dosi come contrappeso alle sfumature in colore bianco e grigio. Una dose minima ma indispensabile. Una combinazione di colori che attrarrà gli sguardi e risveglierà i sensi. Ideata per coloro che osano.

► TLOCRTI | *PIANTE*

Firenze

8,5 x 4,0 m

6⁺
3
1



Rimini

8,0 x 4,0 m

4⁺
2
2



Roma

8,5 x 4,0 m

4⁺
2
1



Verona

9,0 x 4,0 m

6⁺
3
1







xLine

Stručno dizajniran i izrađen luksuz

Započeli smo potpuno novu priču o životu u prirodi. Sa potpunom promjenom vanjskosti počinjemo graditi novi aspekt mobilnih kuća. Ulažemo sve znanje i iluzije dizajna kako bismo to ostvarili. S novim detaljima ne samo u unutrašnjosti nego još i više izvana, dodajemo novi ugođaj u Adria mobilne kuće. Adria xLine ima neprekidni krov s raznim oblogama u različitim bojama, što ove mobilne kuće čini jedinstvenim, modernim i luksuznim.



Dužina: 6 Do 10 m
Lunghezza: 6 Fino a 10 m



Širina: 4 m
Larghezza: 4 m



Visina: 3,1 m
Altezza: 3,1 m



4 modela
4 Modelli

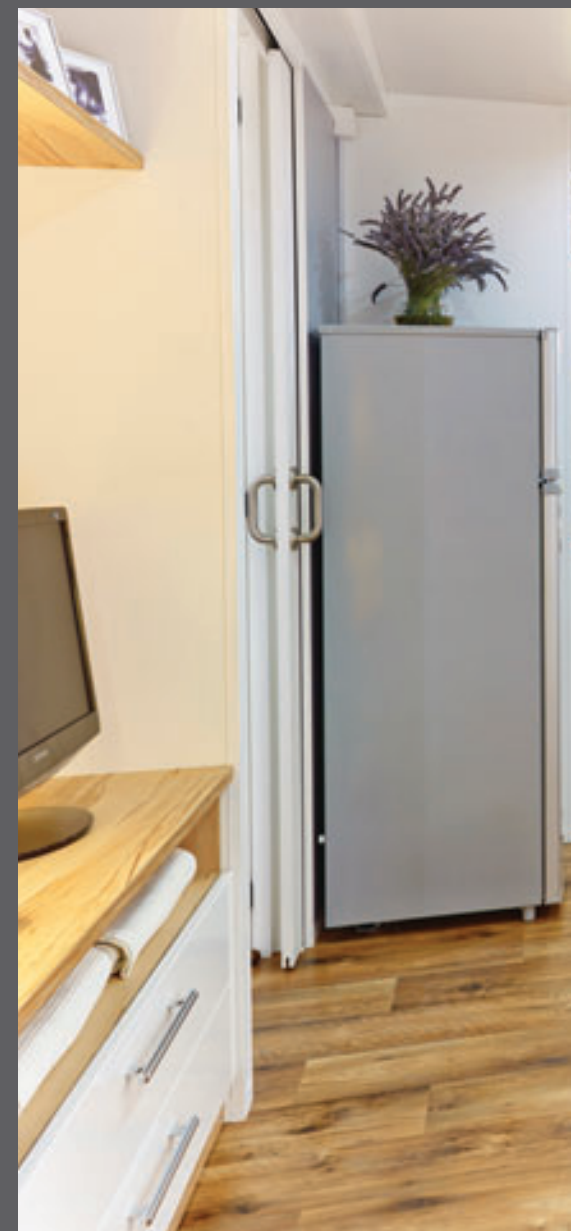
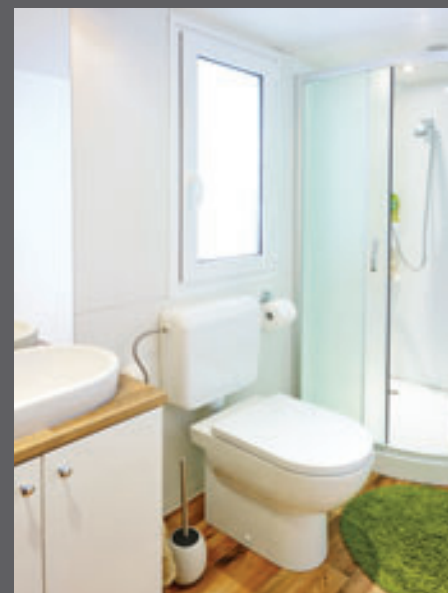


Do 4 (+2) osobe
Fino a 4 (+2) Persone

Con un design sofisticato, che realizza le vostre aspettative

Abbiamo iniziato a scrivere una nuova storia sulla vita nella natura. Con interni completamente rinnovati siamo partiti a costruire un nuovo aspetto di case mobili, nello sviluppo del quale abbiamo fuso la nostra esperienza e design illusionistico. Con particolare cura ai dettagli interni e soprattutto esterni, abbiamo creato un'atmosfera particolare nelle case mobili Adria. Il modello Adria xLine ha un tetto pendente continuo e diversi rivestimenti di vari colori, che rendono questa casa mobile unica, moderna e lussuosa.

xLine



Vrhunski dizajn i sofisticirani materijali pružaju vama, zahtjevnijim strankama, točno ono što želite i trebate u mobilnoj kući. Uživajte u stručno konstruiranom, dizajniranom i izrađenom luksuzu.

xLine

Un design superiore e l'uso di materiali raffinati riescono a soddisfare i clienti più esigenti di una casa mobile, nelle loro aspettative e necessità. Godetevi un ambiente che è il frutto di una progettazione all'avanguardia e di un design di classe.



HOLIDAY LINE

PREMIUM LINE

X LINE

▶ GLAVNE ZNAČAJKE, OPREMA I MODELI | CARATTERISTICHE PRINCIPALI, ATTREZZATURE E MODELLI

- ☛ Posebno i stručno dizajniran xStyle koncept eksterijera.
- ☛ Poseban fokus na vanjskim detaljima.
- ☛ Različite obloge različitih boja ili kombinacija na raspolaganju su za zahtjevnije stranke.
- ☛ Veliki panoramski prozori i vrata za dnevnu svjetlost.
- ☛ Savršena funkcionalnost u elegantnom ili glamuroznom konceptu unutrašnjosti kroz četiri tlocrtna rješenja.
- ☛ Boravišni prostori s vrhunskom kuhinjom, TV ormarićem bez TV uređaja te udobnom i modernom rasklopivom sofom.
- ☛ Udobni ležajevi za spavanje kao u hotelskim apartmanima.
- ☛ Ambijentalna LED rasvjeta.

- ☛ *Un concetto di design degli esterni speciale e sofisticato per xStyle.*
- ☛ *Particolare attenzione ai dettagli esterni.*
- ☛ *Ampia gamma di rivestimenti esterni in diversi colori e combinazioni per i clienti più esigenti.*
- ☛ *Grandi finestre panoramiche e porte per una grande illuminazione a giorno.*
- ☛ *Interni glamour o eleganti disponibili in quattro soluzioni di design di massima funzionalità con speciale attenzione ai dettagli.*
- ☛ *Zona giorno con cucina di alta qualità, mobile TV e divano letto comodo ed elegante.*
- ☛ *Letti confortevoli come nelle suite alberghiere.*
- ☛ *Illuminazione ambientale con lampade LED.*



Elegant concept

Glamorous concept

Elegant concept

Vječita bijela s daškom drveta jabuke. Vitke konture stola i stolica otvaraju prostor i dopuštaju ulazak svjetlosti. Elegantno. Obavezni zastori i sofa tamne boje odmaraju oči. Prostor djeluje usklađeno, jedinstveno, lijepo.

Un bianco eterno con un tocco di legno di mela. Le silhouette del tavolo e delle sedie con le linee snelle danno spaziosità agli interni traspirandone la luce. Pura eleganza. Le indispensabili sedie e tende di colore scuro creano un tono rilassante e piacevole alla vista. Uno spazio armonioso, uniforme, bello.

Glamorous concept

Preplitanje svjetlosti, otvorenosti i strasti za one koji vole kontraste i vatru crvene boje. Nju smo dodali u manjim količinama kao balans bijelo sivim nijansama. Malo, ali dovoljno. Kombinacija koja privlači pogled i ubrza srce. Namijenjena je odvažnima.

L'intreccio della luce, della spaziosità e la passione per coloro che amano i contrasti e il fuoco del colore rosso. Questo colore viene aggiunto in piccole dosi come contrappeso alle sfumature in colore bianco e grigio. Una dose minima ma indispensabile. Una combinazione di colori che attrarrà gli sguardi e risveglierà i sensi. Ideata per coloro che osano.

► TLOCRTI | *PIANTE*

xLine 600

6,0 x 4,0 m

2⁺
1
1



xLine 900

9,0 x 4,0 m

4⁺
2
2



xLine 760

7,6 x 4,0 m

4⁺
2
1



xLine 1000

10,0 x 4,0 m

4⁺
2
1



Detalji i opcije | *Dettagli ed opzioni*

► EKSTERIJER | *ESTERNO*

Za uređenje terase po vašem ukusu – i zato što smo svjesni važnosti vanjskog uređenja – pri odabiru terase za vašu mobilnu kućicu nudimo vam i stručne savjete.

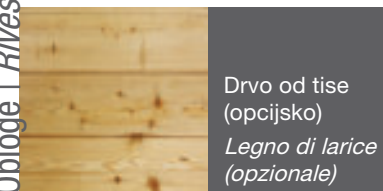
Sappiamo quanto sia importante la corretta disposizione degli esterni. Siamo a vostra disposizione per qualsiasi chiarimento, informazione o suggerimento per la configurazione del terrazzo, affinché questo rispecchi esattamente il vostro gusto.



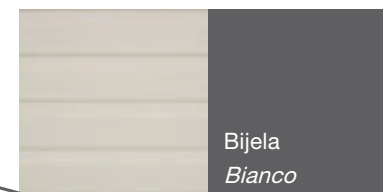
Hard PVC
Krem, Bijela
Crema, Bianco



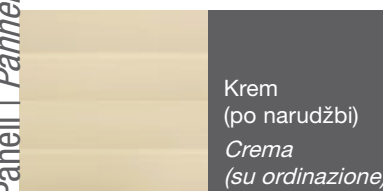
Thermowood
(opcijsko)
Thermowood
(opzionale)



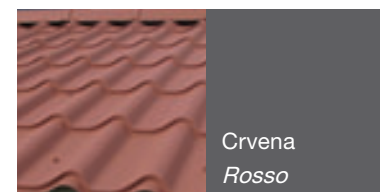
Drvo od tise
(opcijsko)
Legno di larice
(opzionale)



Bijela
Bianco



Krem
(po narudžbi)
Crema
(su ordinazione)



Crvena
Rosso



Antracit
(po narudžbi)
Antracite
(su ordinazione)

Krov | Tetto

Obloge | Rivestimenti

Panelli | Pannelli

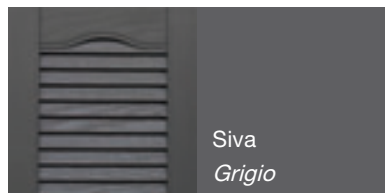
▲ Druge boje (opcijsko i uz minimalnu količinu narudžbe)
Altri colori (opzionali su ordinazione con quantità minima)

INTERIJER | INTERNI

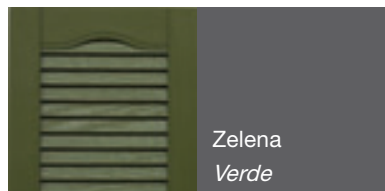
Dekorativne gril | Persiane



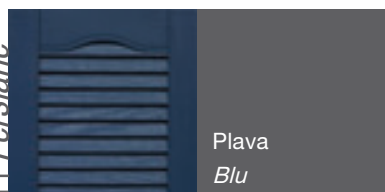
Bijela
Bianco



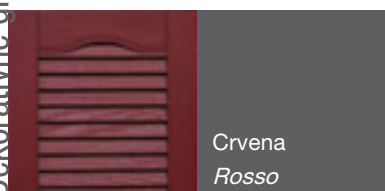
Siva
Grigio



Zelena
Verde



Plava
Blu

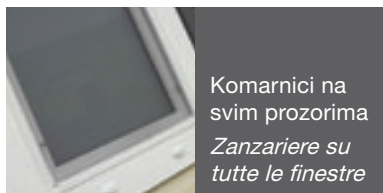


Crvena
Rosso

Značajke eksterijera | Caratteristiche esterne



Rolete na svim prozorima
Tapparelle su tutte le finestre



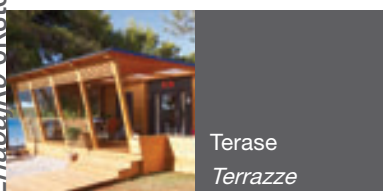
Komarnici na svim prozorima
Zanzariere su tutte le finestre



Dekoratívna zaštita karoserije
Protezione decorativa per chassis

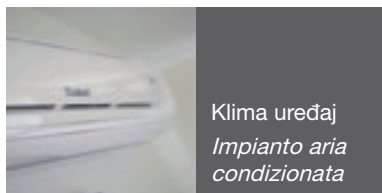


Pojačana zimska izolacija
Isolamento invernale maggiorato



Terase
Terrazze

Instalacije | Installazioni



Klima uređaj
Impianto aria condizionata



Truma grijanje na plin
Sistema Truma di riscaldamento a gas

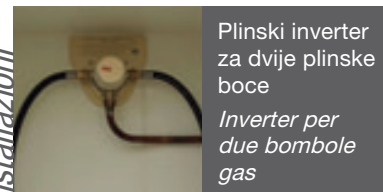


Vodovodna instalacija otporna na smrzavanje
Impianto idraulico resistente al gelo



Električni bojler
Scaldabagno elettrico

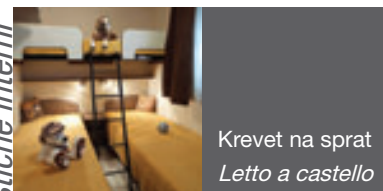
Installations | Installazioni
Unutarnie značajke | Caratteristiche interne



Plinski inverter za dvije plinske boce
Inverter per due bombole gas



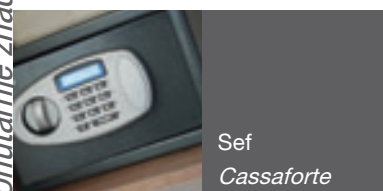
Električno grijanje
Riscaldamento elettrico



Krevet na sprat
Letto a castello

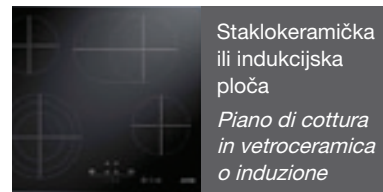


Ormari sa policom iznad kreveta - opcijsko
Armadietti con scaffale sopra al letto - optional



Sef
Cassaforte

Appliances | Kućanski aparati



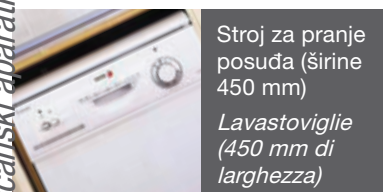
Staklokeramička ili indukcijska ploča
Piano di cottura in vetroceramica o induzione



Mikrovalna pećnica
Forno a microonde



Električna ili plinska pećnica
Forno elettrico o gas



Stroj za pranje posuđa (širine 450 mm)
Lavastoviglie (450 mm di larghezza)



Perilica za rublje (450 mm dubine)
Lavatrice (450 mm di profondità)

▲ Funkcionalne grilje (opcijsko)
Persiane funzionali disponibili come opzione

Tehnički detalji



▼ HOLIDAY LINE

		Olib	Maun	Molat	Krk	Silba	Kaprije	Dalmacija	Malta	Hvar	Unije	Brioni		
OPĆENITO	Dužina (m)	5,5	7,3	7,5	7,8	7,8	8	7,5	7,8	8	8	8,5	Lunghezza (m)	
	Širina (m)	3	3	3	3	3	3	4	4	4	4	4	Larghezza (m)	
	Broj kreveta	2+2	4+2	2+2	4+2	4+2	4+2	4+2	6+2	4+2	4+2	6+2	Numero letti	
	Broj spavaćih soba	1	2	1	2	2	2	2	3	3	2	3	Numero camere da letto	
	Broj kupaoonica	1	1	1	1	1+WC	1	2	1+WC	2	1+WC	1+WC	Numero bagni	
VANJSKI IZGLED	Sendvič panel 45 mm sa polystyrenom	●	●	35mm	●	●	●	●	●	●	35 mm	●	Pannello sandwich da 45 mm con polistirene	
	100% pocinčana čelična karoserija	●	●	●	●	●	●	●	●	●	●	●	Telaio in acciaio zincato 100%	
	Nivelirani podstavci	●	●	●	●	●	●	●	●	●	●	●	Sostegni di livellamento	
	19 mm CTB-H hidrofobni sloj (vodootporan) na podu	●	●	●	●	●	●	●	●	●	●	●	Pavimento con strato di 19 mm di CTB-H hydrofuge (resistente all'acqua)	
	Krovnna izolacija (50 mm staklena vuna i vodootporni plastični sloj)	●	●	●	●	●	●	●	●	●	●	●	Isolamento del tetto (50mm di lana di vetro e di film di plastica idrorepellente)	
	Pojačana izolacija (50 mm stirodura na podu, 80 mm staklene vune na krovu)	○	○	○	○	○	○	○	○	○	○	○	Isolamento migliorato (50 mm di polistirene estruso a terra e 80 mm di lana di vetro nel tetto)	
	Pocinčani čelični krov	●	●	●	●	●	●	●	●	●	●	●	Tetto in acciaio zincato	
	Krovnna konstrukcija: class B (150kg/m2)	●	●	●	●	●	●	●	●	●	●	●	Portata del tetto: classe B (150kg/m2)	
	PVC ulazna vrata	●	●	ALU	●	●	●	●	●	●	●	ALU	●	Porta d'ingresso in PVC
	PVC prozori	●	●	●	●	●	●	●	●	●	●	●	●	Finestre in PVC
	Dvostruko ostakljenje prozora i ulaznih vrata	●	●	●	●	●	●	●	●	●	●	●	●	Finestre e porta d'ingresso con doppio vetro
	Komarnici na svim prozorima	○	○	○	○	○	○	○	○	○	○	○	○	Zanzariere su tutte le finestre
	Venecijaneri na svim prozorima	○	○	○	○	○	○	○	○	○	○	○	○	Tapparelle su tutte le finestre
	Dekorativne grilje na prednjoj strani	●	●	●	●	●	●	●	●	●	●	●	●	Persiane decorative sulla facciata
	Žljebovi	●	●	●	●	●	●	●	●	●	●	●	●	Grondaie
	Vertikalne odvodne cijevi	○	○	○	○	○	○	○	○	○	○	○	○	Tubi pluviali
	Vanjsko svjetlo	●	●	●	●	●	●	●	●	●	●	●	●	Luce esterna
	Univerzalni ključ	○	○	○	○	○	○	○	○	○	○	○	○	Passe-partout
		GENERALI												
		ESTERNO												



▼ PREMIUM LINE



▼ XLINE

Scheda tecnica

		Cres	Kornati										
				Firenze	Roma	Rimini	Verona	600	760	900	1000		
OPĆENITO	Dužina (m)	7	7	8,5	8,5	8,0	9,0	6,0	7,6	9,0	10,0	GENERALI	Lunghezza (m)
	Širina (m)	5	5	4,0	4,0	4,0	4,0	4,0	4,0	4,0	4,0		Larghezza (m)
	Broj kreveta	4+2	4+2	6+2	4+2	4+2	6+2	2+2	4+2	4+2	4+2		Numero letti
	Broj spavaćih soba	2	2	3	2	2	3	1	2	2	2		Numero camere da letto
	Broj kupaonica	1	1	1+WC	1	2	1	1	1	2	1		Numero bagni
VANJSKI IZGLED	Sendvič panel 45 mm sa polystyrenom	•	•	•	•	•	•	•	•	•	•	ESTERNO	Pannello sandwich da 45 mm con polistirene
	100% pocinčana čelična karoserija	•	•	•	•	•	•	•	•	•	•		Telaio in acciaio zincato 100%
	Nivelirani podstavci	•	•	•	•	•	•	•	•	•	•		Sostegni di livellamento
	19 mm CTB-H hidrofobni sloj (vodootporan) na podu	•	•	•	•	•	•	•	•	•	•		Pavimento con strato di 19 mm di CTB-H idrofuge (resistente all'acqua)
	Krovnna izolacija (50 mm staklena vuna i vodootporni plastični sloj)	•	•	80mm	80mm	80mm	80mm	80mm	80mm	80mm	80mm		Isolamento del tetto (50mm di lana di vetro e di film di plastica idrorepellente)
	Pojačana izolacija (50 mm stirodura na podu, 80 mm staklene vune na krovu)	o	o	o	o	o	o	o	o	o	o		Isolamento migliorato (50 mm di polistirene estruso a terra e 80 mm di lana di vetro nel tetto)
	Pocinčani čelični krov	•	•	•	•	•	•	•	•	•	•		Tetto in acciaio zincato
	Krovnna konstrukcija: class B (150kg/m2)	•	•	•	•	•	•	•	•	•	•		Portata del tetto: classe B (150kg/m2)
	PVC ulazna vrata	•	•	•	•	•	•	•	•	•	•		Porta d'ingresso in PVC
	PVC prozori	•	•	•	•	•	•	•	•	•	•		Finestre in PVC
	Dvostruko ostakljenje prozora i ulaznih vrata	•	•	•	•	•	•	•	•	•	•		Finestre e porta d'ingresso con doppio vetro
	Komarnici na svim prozorima	o	o	o	o	o	o	•	•	•	•		Zanzariere su tutte le finestre
	Venecijaneri na svim prozorima	o	o	o	o	o	o	•	•	o	o		Tapparelle su tutte le finestre
	Dekorativne grilje na prednjoj strani	•	•	•	•	•	•	•	•	•	•		Persiane decorative sulla facciata
	Žljebovi	•	•	•	•	•	•	•	•	•	•		Grondaie
	Vertikalne odvodne cijevi	o	o	•	•	•	•	•	•	•	•		Tubi pluviali
	Vanjsko svjetlo	•	•	•	•	•	•	•	•	•	•		Luce esterna
	Univerzalni ključ	o	o	o	o	o	o	o	o	o	o		Passe-partout

Tehnički detalji



▼ HOLIDAY LINE

		Olib	Maun	Molat	Krk	Silba	Kaprije	Dalmacija	Malta	Hvar	Unije	Brioni		
UNUTRAŠNOST	Periva površina unutrašnjih zidova	•	•	•	•	•	•	•	•	•	•	•	Pareti interne lavabili	INTERNO
	Unutarnje stijene iz ukrasnog lesonita	•	•	•	•	•	•	•	•	•	•	•	Pareti interne in truciolato fine decorativo	
	Unutranja vrata (debljine 25mm)	•	•	•	•	•	•	•	•	•	•	•	Porte interne (spessore 25mm)	
	Tapecirani kauč s krevetom na razvlačenje	•	•	•	•	•	•	•	•	•	•	•	Divano imbottito con braccioli, trasformabile in letto	
	TV ormarić s utičnicom	•	—	•	•	•	—	•	—	•	—	—	Mobiletto TV con presa	
	Zavjese na ulaznim vratima i na svim prozorima	•	•	•	•	•	•	•	•	•	•	•	Tende sulla porta d'ingresso e su tutte le finestre (eccetto cucina e bagno)	
	Stol za jelo	•	•	•	•	•	•	•	•	•	•	•	Tavolo da pranzo	
	Stolice	o	o	o	o	o	o	2	2	2	o	4	Sedie	
	Tabureji	2	2	2	2	2	2	o	1	o	2	2	Sgabelli	
Uokvireno ogledalo u dnevnoj sobi	o	o	o	o	o	o	o	o	o	o	o	o	Specchio con cornice nel soggiorno	
ARMATURE	Klima uređaj s opcijom grijanja	o	o	o	o	o	o	o	o	o	o	o	Aria condizionata con pompa di calore	IMPIANTI
	Električno grijanje u dnevnom boravku	o	o	o	o	o	o	o	o	o	o	o	Riscaldamento elettrico nel soggiorno	
	Električno grijanje u svim sobama i kupaonici	o	o	o	o	o	o	o	o	o	o	o	Riscaldamento elettrico in tutte le camere da letto e nel bagno	
	11-litarski plinski grijač vode s vanjskim pristupom	•	•	•	•	•	•	•	•	•	•	•	Scaldabagno a gas da 11 litri con accesso esterno	
	Električni bojler 50L	o	o	o	o	o	o	o	o	o	o	o	Scaldabagno elettrico da 50L	
	Propan/butan plinska instalacija	•	•	•	•	•	•	•	•	•	•	•	Impianto a gas propano/butano	
	Elektrika 230V; 1x16A	•	•	•	•	•	•	•	•	•	•	•	Elettricità' 230V, 1x16A	
	Unutrašnja LED ugradna svjetla	o	o	o	o	o	o	o	o	o	o	o	Illuminazione interna a LED	
	Jednoručne pipe	•	•	•	•	•	•	•	•	•	•	•	Rubinetti monocomando	



Scheda tecnica

PREMIUM LINE

XLINE

	Cres	Kornati	Firenze	Roma	Rimini	Verona	600	760	900	1000	
UNUTRAŠNOST	Periva površina unutrašnjih zidova	•	•	•	•	•	•	•	•	•	Pareti interne lavabili
	Unutarnje stijene iz ukrasnog lesanica	•	•	•	•	•	•	•	•	•	Pareti interne in truciolo fine decorativo
	Unutranja vrata (debljine 25mm)	•	•	•	•	•	•	•	•	•	Porte interne (spessore 25mm)
	Tapacirani kauč s krevetom na razvlačenje	•	•	•	•	•	•	•	•	•	Divano imbottito con braccioli, trasformabile in letto
	TV ormarić s utičnicom	•	•	•	•	•	•	•	•	•	Mobiletto TV con presa
	Zavjese na ulaznim vratima i na svim prozorima	•	•	•	•	•	•	•	•	•	Tende sulla porta d'ingresso e su tutte le finestre (eccetto cucina e bagno)
	Stol za jelo	•	•	•	•	•	•	•	•	•	Tavolo da pranzo
	Stolice	2	4	4	4	4	2	4	4	4	Sedie
	Tabureji	o	o	2	o	o	o	o	o	o	Sgabelli
	Uokvireno ogledalo u dnevnoj sobi	—	—	o	o	o	o	•	•	•	Specchio con cornice nel soggiorno
ARMATURE	Klima uređaj s opcijom grijanja	o	o	o	o	o	o	o	o	o	Aria condizionata con pompa di calore
	Električno grijanje u dnevnom boravku	o	o	•	•	•	o	o	o	o	Riscaldamento elettrico nel soggiorno
	Električno grijanje u svim sobama i kupaonici	o	o	o	o	o	o	o	o	o	Riscaldamento elettrico in tutte le camere da letto e nel bagno
	11-litarski plinski grijač vode s vanjskim pristupom	•	•	•	•	•	•	•	•	•	Scaldabagno a gas da 11 litri con accesso esterno
	Električni bojler 50L	o	o	o	o	o	o	o	o	o	Scaldabagno elettrico da 50L
	Propan/butan plinska instalacija	•	•	•	•	•	•	•	•	•	Impianto a gas propano/butano
	Elektrika 230V; 1x16A	•	•	•	•	•	•	•	•	•	Elettricità' 230V, 1x16A
	Unutrašnja LED ugradna svjetla	•	•	•	•	•	•	•	•	•	Illuminazione interna a LED
	Jednoručne pipe	•	•	•	•	•	•	•	•	•	Rubinetti monocomando

Tehnički detalji



▼ HOLIDAY LINE

		Olib	Maun	Molat	Krk	Silba	Kaprije	Dalmacija	Malta	Hvar	Unije	Brioni		
SOBE	Latoflex podloga madraca	•	•	•	•	•	•	•	•	•	•	•	Doghe in latoflex	CAMERE
	Madraci	•	•	•	•	•	•	•	•	•	•	•	Materassi	
	Veličina kreveta, spavaća soba (mm)	2×70×190	140×190	2×70×190	140×200	140×200	140×190	140×200	140×200	160×200	140×190	140×190	Dimensione letto nella camera matrimoniale (mm)	
	Veličina kreveta, dječja soba (mm)	—	650×1900	—	650×1900	650×1900	700×1900	800×1900	800×1900	800×1900	700×1900	700×1900	Dimesione letti nella cameretta (mm)	
	Treći ležaj u dječjoj sobi	—	o	—	o	o	o	o	o	o	o	o	Terzo letto nella cameretta	
	LED zidne svjetiljke za čitanje	o	o	o	o	o	o	o	o	o	o	o	Luci da lettura LED a muro	
	Zidni namještaj u spavaćoj sobi	o	o	o	o	o	o	o	o	o	o	o	Mobili pensili nella camera da letto	
	Zidni namještaj u dječjoj sobi	—	o	—	o	o	o	o	o	o	o	o	Mobili pensili nella cameretta	
KUHNJA	Hladnjak sa zamrzivačem	102L	212L	102L	212L	102L	212L	212L	212L	212L	212L	212L	Frigorifero con congelatore	CUCINA
	El. Ploča za kuhanje	•	•	•	•	•	•	•	•	•	•	•	Piano cottura elettrico	
	Kuhinjska napa	•	•	•	•	•	•	•	•	•	•	•	Cappa d'aspirazione	
	Jenostruki sudoper s ocjeđivačem	•	•	•	•	•	•	•	•	•	•	•	Lavello monovasca con gocciolatoio	
	Staklokeramička ploča za kuhanje	o	o	o	o	o	o	o	o	o	o	o	Piano cottura in vitroceramica	
	Električna pećnica	o	o	o	o	o	o	o	o	o	o	o	Forno elettrico	
	Mirovalovna pećnica	o	o	o	o	o	o	o	o	o	o	o	Forno a microonde	
	Rolo na kuhinjskom prozoru	•	•	•	•	•	•	•	•	•	•	•	Tenda avvolgibile sulla finestra della cucina	
KUPAONICA	Kutna tuš kabina (mm)	900×750	900×750	900×750	900×750	900×750	900×750	900×750	900×750	900×750	900×750	900×750	Cabina doccia (mm)	BAGNO
	Sigurnostno staklo vrata tuš kabine	•	•	•	•	•	•	•	•	•	•	•	Porta doccia in vetro di sicurezza	
	Keramički umivaonik ugrađen u namještaj	•	•	•	•	•	•	•	•	•	•	•	Lavandino in ceramica incassato nel mobile	
	Ogledalo	•	•	•	•	•	•	•	•	•	•	•	Specchio	
	Mali umivaonik u WC	—	—	—	—	o	o	—	o	—	o	o	Lavamani nel vano WC	
	Bide	—	—	—	—	—	o	—	—	—	—	—	Bidet	



▼ PREMIUM LINE



▼ XLINE

Scheda tecnica

		Cres	Kornati					600	760	900	1000		
SOBE	Latoflex podloga madraca	•	•	•	•	•	•	•	•	•	•	Doghe in latoflex	CAMERE
	Madraci	•	•	•	•	•	•	•	•	•	•	Materassi	
	Veličina kreveta, spavaća soba (mm)	160x200	160x200	150x200	160x200	160x200	160x200	160x200	160x200	160x200	160x200	Dimensione letto nella camera matrimoniale (mm)	
	Veličina kreveta, dječja soba (mm)	90x200	90x200	80x190	80x200	80x200	80x200	—	80x200	80x200	80x200	Dimesione letti nella cameretta (mm)	
	Treći ležaj u dječjoj sobi	o	o	o	o	o	o	—	o	o	o	Terzo letto nella cameretta	
	LED zidne svetiljke za čitanje	o	o	•	•	•	•	•	•	•	•	Luci da lettura LED a muro	
	Zidni namještaj u spavaćoj sobi	o	o	•	•	•	•	•	•	•	•	Mobili pensili nella camera da letto	
	Zidni namještaj u dječjoj sobi	o	o	•	•	•	•	•	•	•	•	Mobili pensili nella cameretta	
KUHNJA	Hladnjak sa zamrzivačem	212L	212L	217L	217L	217L	217L	217L	217L	217L	217L	Frigorifero con congelatore	CUCINA
	El. Ploča za kuhanje	•	•	•	•	•	•	•	•	•	•	Piano cottura elettrico	
	Kuhinjska napa	•	•	•	•	•	•	•	•	•	•	Cappa d'aspirazione	
	Jenostruki sudoper s ocjeđivačem	•	•	•	•	•	•	•	•	•	•	Lavello monovasca con gocciolatoio	
	Staklokeramička ploča za kuhanje	o	o	o	o	o	o	o	o	o	o	Piano cottura in vitroceramica	
	Električna pećnica	o	o	•	•	•	•	•	•	•	•	Forno elettrico	
	Mirovalovna pećnica	o	o	o	o	o	o	o	o	o	o	Forno a microonde	
	Rolo na kuhinjskom prozoru	•	•	•	•	•	•	•	•	•	•	Tenda avvolgibile sulla finestra della cucina	
KUPAONICA	Kutna tuš kabina (mm)	900x750	900x750	900x750	900x750	900x750	900x750	900x900	900x900	900x900	900x900	Cabina doccia (mm)	BAGNO
	Sigurnostno staklo vrata tuš kabine	•	•	•	•	•	•	•	•	•	•	Porta doccia in vetro di sicurezza	
	Keramički umivaonik ugrađen u namještaj	•	•	•	•	•	•	•	•	•	•	Lavandino in ceramica incassato nel mobile	
	Ogledalo	•	•	•	•	•	•	•	•	•	•	Specchio	
	Mali umivaonik u WC	—	—	•	—	—	—	—	—	—	—	Lavamani nel vano WC	
	Bide	o	o	—	o	o	—	—	—	—	o	Bidet	



ADRIA HOME L.T.D.
ADRIA HOME D.O.O.

Kanižarica 41 • SI-8340 Črnomelj • Slovenia

Tel: +386 (0) 7 35 69 100 • Fax: +386 (0) 7 35 69 105

Email: info@adria-mobilehome.com • Website: www.adria-mobilehome.com

living in motion

adria home 2014

Ovaj dokument nije ugovor. Pojednosti navedene u ovom katalogu služe isključivo u informativne svrhe. Adria Home d.o.o. zadržava prava promjene karakteristika svojih proizvoda bez prethodne obavijesti. Navedene težine i dimenzije mogu se razlikovati za + ili - 5%.
Documento non contrattuale. I dati forniti nel presente catalogo hanno carattere puramente informativo. Ci riserviamo il diritto di modificare senza preavviso le caratteristiche dei prodotti. I pesi e le dimensioni indicate hanno una tolleranza di + - 5%.



Nakladnik / *Pubblicato da:* Adria Home, d.o.o.; Oblikovanje i produkcija/ *Design e produzione:* Brigita Jakovec;
Art direction: Engima Novo mesto d.o.o., Mireille van Bremen; Fotografije / *Fotografie:* Matevž Kostanjšek
Tlocrti / *Impostazione:* Inpac Design Studio, d.o.o., Christian in Anja Banovec
Tisak: / *Stampato da:* Tiskarna Petrič

www.adria-mobilehome.com